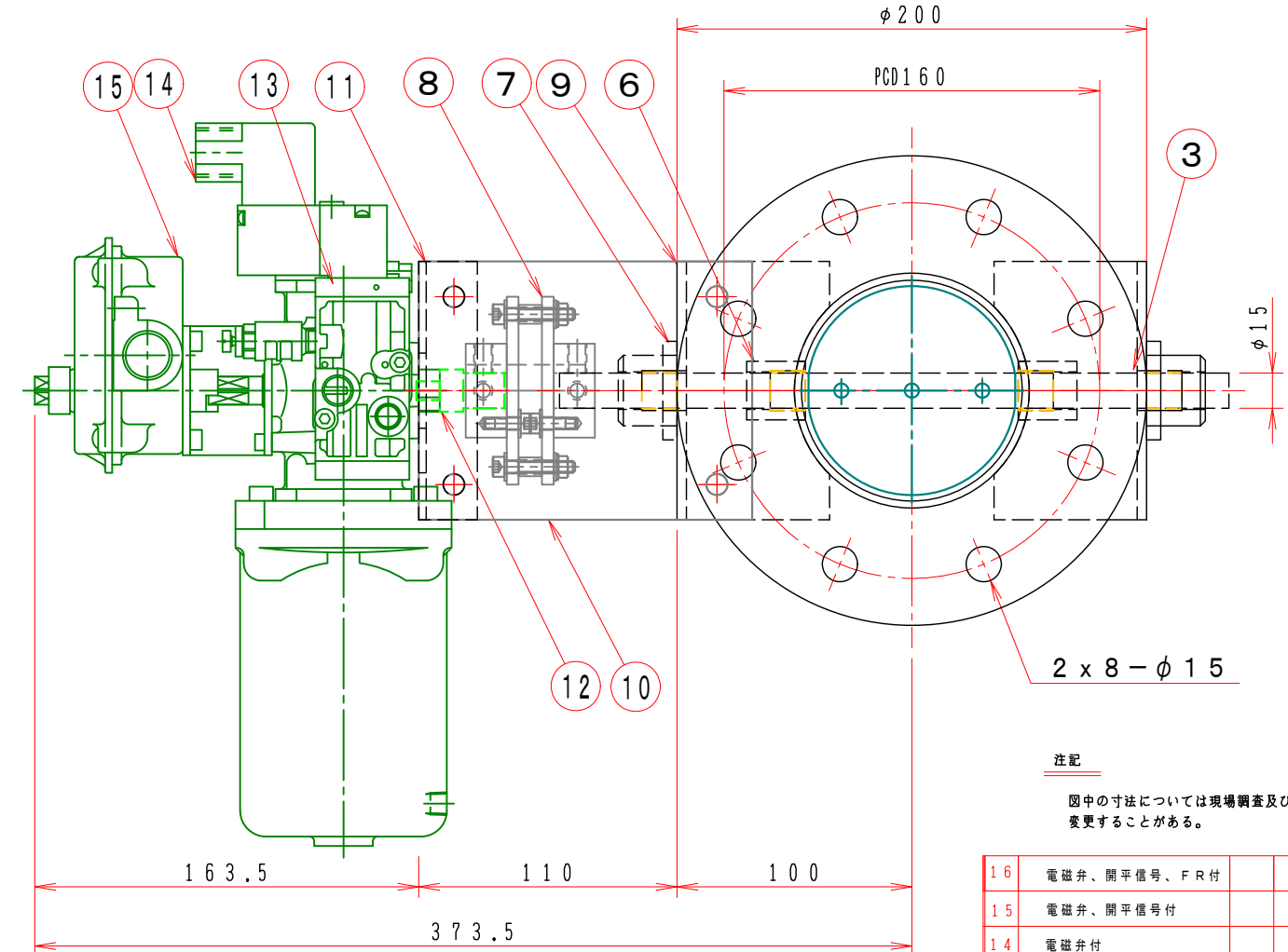
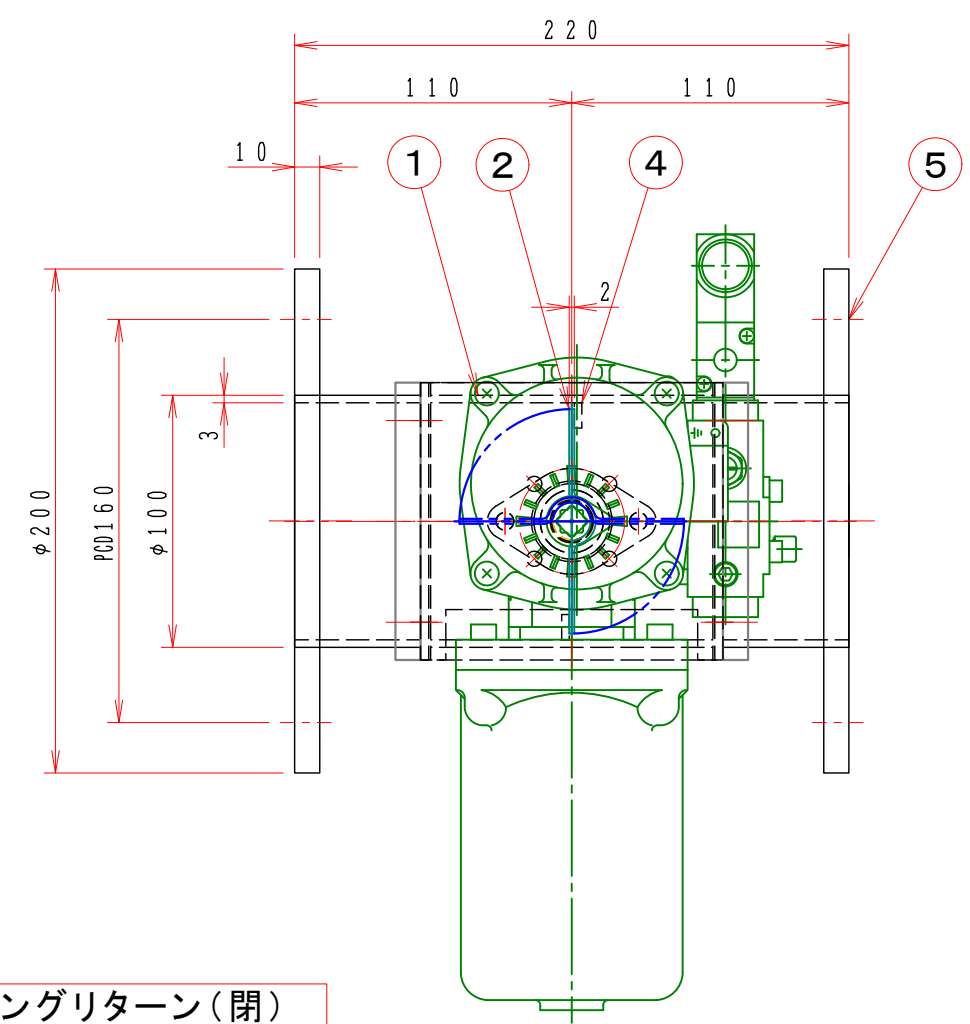


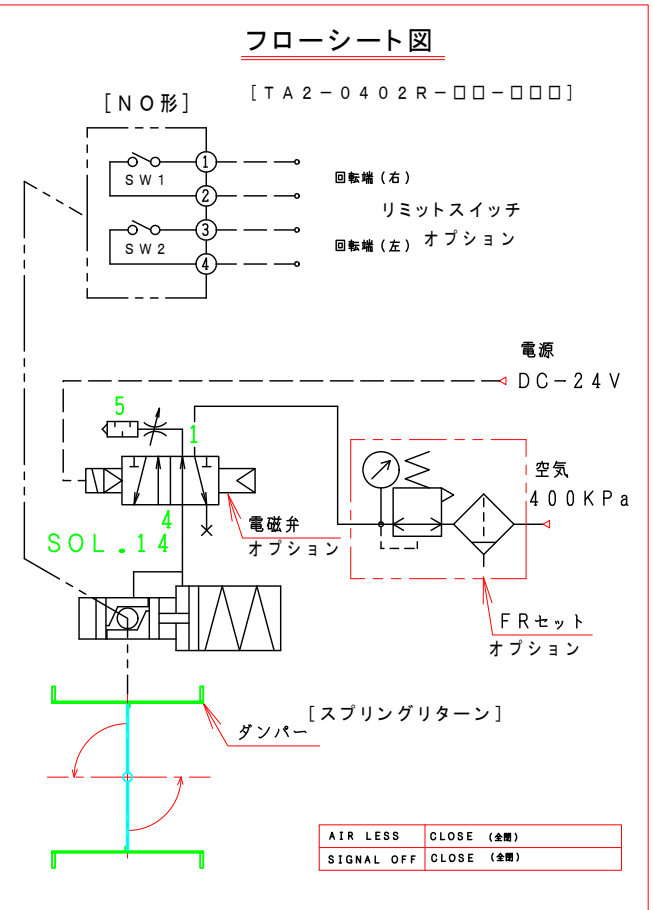
1 2 3 4 5 6 7 8

A  
B  
C

A  
B  
C



スプリングリターン(閉)



注記  
図中の寸法については現場調査及び機器設計等の進捗にともなって変更することがある。

16	電磁弁、開平信号、FR付	TA2-040R(L)-32-SN5オプション
15	電磁弁、開平信号付	TA2-040R(L)-31-SN5オプション
14	電磁弁付	TA2-040R(L)-30-SN5オプション
13	ロータリーアクチュエーター	1 TA2-040R(L)-00
12	アダプター	1 SS400
11	駆動部取付板	1 SPC 4.5t
10	断熱接続板	2 PMX-573 10t
9	軸受取付基台	2 SUS-304 4.0t
8	耐熱カップリング	1 C-801515L PMX-573
7	軸受け	2 F20215XS
6	シャフトボス	2 B20215XU
5	フランジ	2 SUS-304 PL=12t
4	羽根当て	1 SUS304 3x10
3	シャフト	1 SUS304 φ15
2	可動羽根	1 SUS304 2.0t
1	ダンパー本体	1 MD-100φ SUS-3.0t

特記

- 板フランジとケーシング接合部の内面は全溶接、外側は点付溶接。
- 仕上げは内外面酸洗いとする。
- 本図ダンパーの使用範囲は下記の通です。 外径寸法はミリサイズ(ダクトサイズ)です。  
静圧: ±4.0KPa以下 風速: 25m/s以下 温度: -10~200℃以下  
☆ ロータリーアクチュエーターは仕様により異なります、別途お問い合わせ下さい。

回数 REV. MARK	承認 APPROVED BY	検図 CHECKED BY
年月日 DATE	設計 DESIGNED BY	製図 DRAWN BY
承認 APPROVED BY	単位 UNITS	Takeda 2006.05.10.
変更者 REVISED BY	記事 CONTENTS	

承認 APPROVED BY

検図 CHECKED BY

尺度 SCALE 1:3

設計 DESIGNED BY

製図 DRAWN BY Takeda 2006.05.10.

単位 UNITS

栄進空調株式会社  
EISHIN KUCHO CO., LTD.

名称 TITIF

自動・ダンパー  
EHDHARF-100-EHU  
スプリングリターン

耐熱200℃(SUS)

EHDHARF-100-EHU

変更回数 01

図面番号 DRAWING NO.

1 2 3 4 5 6 7 8

F

F